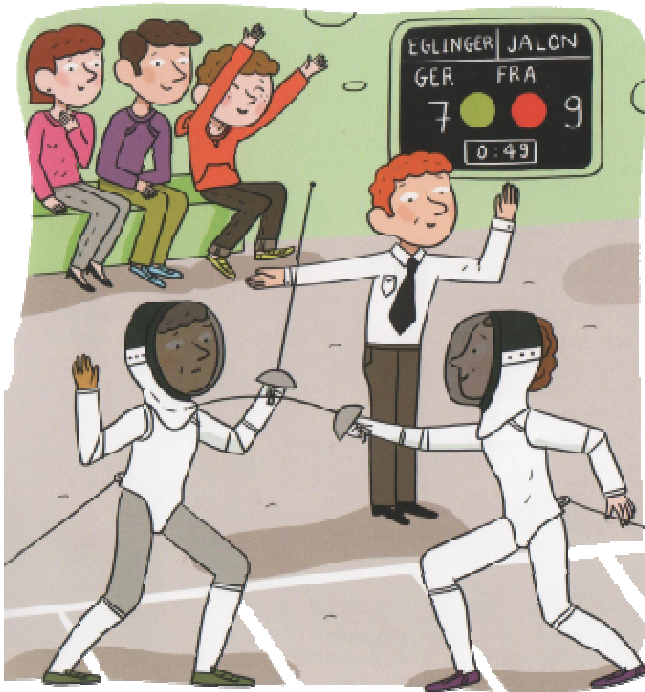
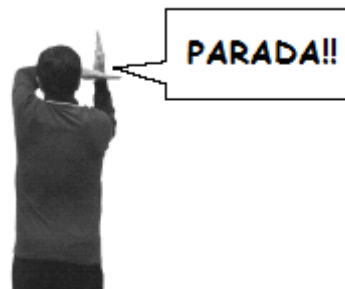


Però... qui decideix si un fons està ben fet?

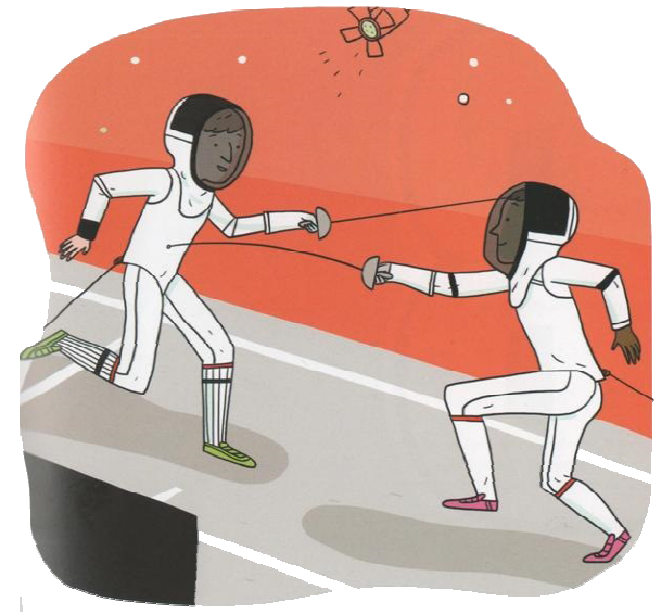
Doncs l'àrbitre! Ell és qui jutja si els atacs estan ben fets o si un dels dos ha aconseguit fer una parada i resposta



Els gestos de l'àrbitre



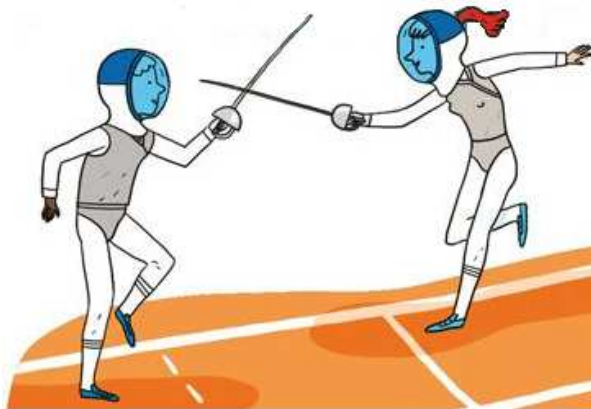
Trobades Escolars d'Esgrima



Les Trobades Escolars

Les Trobades Escolars son unes trobades que organitza el Consell de l'Esport Escolar de Barcelona amb la col·laboració de la Federació Catalana d'Esgrima.

Aquestes trobades estan dirigides a tots aquells nens i nenes en edat escolar que practiquen el nostre esport: L'esgrima!!



En que consisteixen ?

En dues rondes de poules, on s'enfrontaran tots els nens i nenes entre ells. Al acabar les poules, els hi esperarà un petit joc final.

I què és una poule?

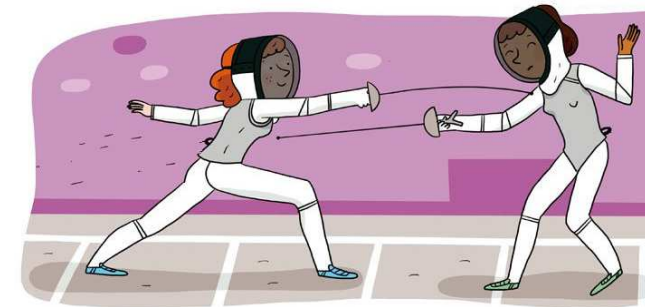
Una poule la conformen un grup de cinc esgrimadors que s'enfrontaran entre tots ells en combats d'esgrima.

PERE		V			1
JOAN	2		V		
ISABEL		2		V	
PAU			3		
PATRICIA	V				

La poule

Com funcionen els combats?

En un combat d'esgrima l'objectiu és tocar el pit del nostre adversari amb un atac, és a dir, amb un fons ben fet. Si ho aconsegueixo i el rival no ens ha pogut parar i respondre, rebré un punt. El primer que aconsegueixi 4 punts serà el guanyador del combat.



Atac amb fons!!

I si ens toquem els dos alhora?

Si els dos hem fet un atac amb un fons ben fet alhora, cap dels dos rebrà punt.